

¿QUÉ ES?

Es una situación potencial de **ADVERSIDAD TEMPRANA**. No se da sólo en los procesos de adopción (donde es obvia). Puede estar causada por algo que ocurrió durante la infancia y que incluso puede pasar desapercibida: dejar el cuidado del niño a terceras personas, desatender de sus necesidades, ausencia prolongada o permanente muerte del padre o madre, institucionalización, ingreso hospitalario (padres, hermanos...), estancia en prisión, etc.

EL TRASTORNO DE APEGO

¿QUÉ ES?

Dificultad severa de una persona para crear lazos afectivos/emocionales con los padres o cuidadores, consecuencia de haber sufrido cualquier tipo de **ADVERSIDAD TEMPRANA**.



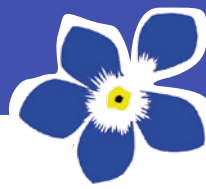
¿Cómo se manifiesta?

Ponen continuamente a prueba el amor de sus cuidadores o figuras de apego

Exigen atención monopolizadora mediante contacto físico o lo rechazan si hay desencuentro o perciben hostilidad

Pueden manifestar síntomas autistas con marcadas conductas de evitación

Pueden exhibir conductas punitivas con violencia verbal o física



PETALES ESPAÑA

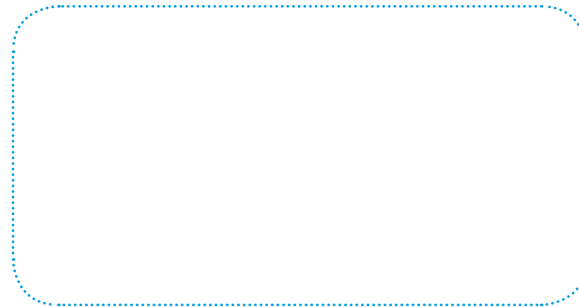
Asociación Ayuda Mutua
Trastornos de Apego

Somos una asociación formada por padres, madres, cuidadores y familiares de niños y jóvenes afectados por TRASTORNO DE APEGO. Tenemos delegaciones en distintas Comunidades Autónomas y pertenecemos a una red internacional

Ofrecemos atención, apoyo y ayuda a las personas que de una u otra manera sufren este trastorno o sus consecuencias

Trabajamos para dar a conocer este trastorno a toda la sociedad, en especial a los colectivos profesionales implicados y las instituciones públicas y privadas (en los ámbitos de la Salud, Educación, Justicia... etc). Nuestro objetivo es promover el estudio y la investigación y profundizar en el conocimiento del Trastorno de Apego.

Delegación



Ponte en contacto con nosotros

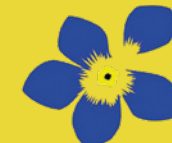
petales.espana@petales.org

Tel: 34 + 687 627 116

@PetalesEsp @Petales_Esp @petalesespana

WWW.PETALESESPAÑA.ORG

NO PODEMOS
CAMBIAR SU PASADO
PERO **SÍ SU FUTURO**



CONOCE

LA ADVERSIDAD
TEMPRANA

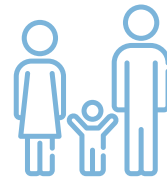
¿QUÉ ES?



Cualquier situación adversa anterior al nacimiento, durante la gestación o durante la infancia, sobre todo durante los primeros años de vida, siendo el maltrato infantil **“un factor ambiental adverso, capaz de trastocar el proceso del neurodesarrollo y condicionar la maduración cerebral del menor, desembocando en unos déficits cognitivos persistentes incluso en la vida adulta”**.

A. Amores-Villalba, R. Mateos-Mateos/ *Psicología Educativa* 23(2017)81-88

ALGUNOS FACTORES DE RIESGO DE MALTRATO SEGÚN LA OMS



FIGURAS DE APEGO

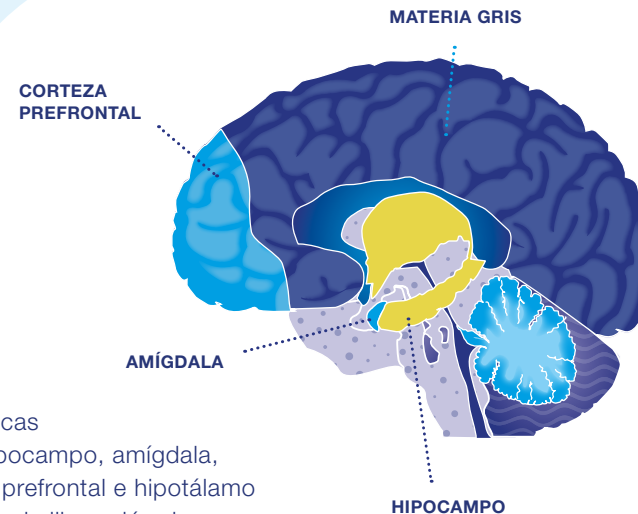
- Dificultades para crear vínculos afectivos con el bebé
- No cuidar al niño
- Maltrato infantil en los cuidadores
- Desconocimiento sobre el desarrollo infantil
- Consumo de alcohol o drogas, especialmente en la gestación
- Actividades delictivas
- Dificultades económicas

GRUPO FAMILIAR

- Problemas físicos, mentales o del desarrollo en la familia
- Ruptura familiar o violencia entre otros miembros
- Aislamiento de la familia o falta de apoyos
- Sin apoyo de la familia extensa para la crianza

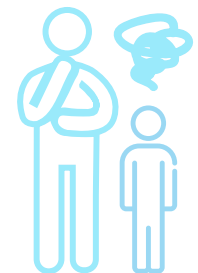
Los malos tratos tempranos interfieren las fases del neurodesarrollo desde el periodo fetal al de adulto: hacen que se pierdan muy rápidamente neuronas (materia gris), provocan disminución de la sustancia blanca, y alteraciones del proceso natural de “poda neuronal” que se da especialmente en el período de la adolescencia: causa posible de la desaparición de neuronas aptas o de que se mantengan neuronas que debieran ser “podadas”.

Los malos tratos pueden producir alteraciones neurobiológicas en distintas áreas del cerebro: hipocampo, amígdala, cerebelo, cuerpo caloso, corteza prefrontal e hipotálamo y en el funcionamiento del sistema de liberación de neurotransmisores de tipo catecolaminas y el eje de activación hipotalámico-hipofisario-adrenal (HHA).



ALGUNOS SÍNTOMAS

- No demandan afecto o lo demandan excesivamente,
- No establecen relaciones duraderas ni con iguales ni con adultos
 - No aceptan normas o límites
 - Falsa autonomía, no piden ni acepta ayuda
 - Irritabilidad, hiperactividad y falta de atención
 - Altamente manipulador, mentiras frecuentes
 - No responde a premios ni castigos
 - Baja autoestima



ALTERACIONES

- ◀ Áreas de memoria y atención
- ◀ Lenguaje
- ◀ Capacidad viso-espacial
- ◀ Regulación emocional
- ◀ Dificultades en la cognición social, el desarrollo intelectual y en las funciones ejecutivas

- ◀ Sintomatología ansiosa, depresiva y postraumática
- ◀ Problemas de conducta, agresión, se relacionan con fallos en la capacidad de regulación emocional
- ◀ Problemas de adaptación al entorno escolar
- ◀ Problemas de interacción social
- ◀ Problemas de empatía, emociones negativas, etc.