

MEMORIA DE ACTIVIDADES 2019



**PETALES
ESPAÑA**

ASOCIACIÓN DE AYUDA MUTUA.
FAMILIAS Y AFECTADOS POR LA ADVERSIDAD TEMPRANA.
TRASTORNO DE APEGO



♥ Carta del Presidente	1
Misión, Visión y Valores	
Órganos de gobierno	
♥ Comunicación y Redes sociales	4
La oportunidad de crear imagen	
Nuestro Blog: Construyendo mentes	
♥ Nuestro mensaje directamente a familias y profesionales	8
♥ PETALES en las instituciones	9
Participación en foros profesionales y otras instituciones públicas y privadas	
Participación y colaboración en Estudios, Conferencias y otras actividades	
♥ Talleres terapéuticos para socios	14
♥ Programas de apoyo a los jóvenes de PETALES	15
♥ Acuerdos y Alianzas entre Asociaciones	16
♥ Otras iniciativas de y para los socios	17
♥ Actividades Sociales y de Recaudación	20

CARTA DEL PRESIDENTE



PETALES
ESPAÑA

Javier Herrera

El balance de un año es difícil cuando se hace solamente desde la perspectiva del resumen de lo que hemos conseguido hacer. La primera impresión suele ser de una cierta satisfacción por los logros alcanzados, la segunda es más crítica porque nuestros objetivos son realmente ambiciosos.

Tenemos prisa, nuestros hijos se hacen mayores y cada día puede ser una oportunidad perdida. Además creemos que la utopía es una realidad que no tardará en llegar.

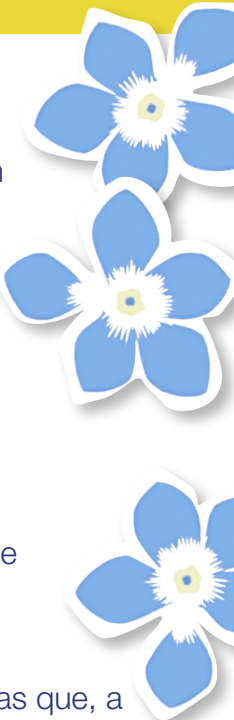
Mi realidad alcanzable, me atrevo a decir que es la nuestra, surge de la reflexión del Relator de la ONU sobre la Salud Mental en España y de la identificación con organizaciones de representantes, pacientes y familiares que en el día a día luchan contra la incompreensión del sistema sanitario y de la sociedad en general, cuando no contra su rechazo.

Nuestra razón de ser está inspirada en el sufrimiento de nuestros hijos para sobrevivir en instituciones que se empeñan en que, por ejemplo, aprendan con métodos que nada tienen que ver con las distintas habilidades de que gozan, métodos que ya son probadamente eficaces para todos y no solo para unos pocos. Está inspirada en la consecución de otra parte del sueño, vivir una sociedad más justa, y auténtica, donde no haya un patrón racial, un patrón de inteligencia, un patrón de éxito... donde no haya un patrón de amar y ser amados. Donde no se mida por baremos estándar, porque TODOS somos únicos. Nosotros esperamos el tiempo en que la diversidad de nuestros hijos sea percibida sólo como una forma de entender/no entender el mundo que habitan, sin etiquetas, sin juicios y sin terapias que, a veces, ya suenan a anacrónicas cuando nacen. Nuestra batalla, cada año, está inspirada en la necesidad de que nuestros hijos puedan integrarse en puestos de trabajo donde la exigencia atienda a valores como la creatividad, la honestidad, la entrega, la fidelidad, el compromiso, la sinceridad, la generosidad... Y no la productividad a costa de la dignidad.

Pero también tengo un objetivo personal que me gustaría hacerlos extensivo: reconocer y aceptar absolutamente, también nosotros, la diversidad de nuestros hijos, Incondicionalmente, sin miedos, sin objeciones. Con la sinceridad que puede obtenerse con el conocimiento y aceptación de nosotros mismos.

Mientras tanto, para alcanzar ese momento, queremos contribuir a lograr el desarrollo de la Salud Mental Comunitaria hacia una perspectiva humanista que proteja la dignidad y derechos de las personas con problemas de salud mental. Atención respetuosa, tanto en las prácticas profesionales como en los desarrollos legislativos y organizativos, presupuestos en salud mental suficientes, con equipos completos, trabajo en red. Abordaje transversal en todas las disciplinas profesionales que afecten la vida de nuestros hijos.

Mientras tanto, seguimos trabajando.



EL máximo órgano de gobierno es la **Asamblea General de Socios**, representada por la **Junta Directiva**.

Presidente: Javier Herrera

Vicepresidenta: Úrsula Martínez

Vicepresidente: Juan Antonio Pavón

Secretaria: Charo Casillas

Tesorero: Antonio Ayala

Vocal: Fátima Vergara

Vocal: Irene Piñero





Nuestra **MISIÓN** es apoyar y ayudar a todas las personas que sufren las consecuencias de la adversidad temprana, traumas de apego y desarrollo. Acoger, escuchar, apoyar e informar a los padres, a los miembros de la familia así como a quienes conviven con estos niños. Sensibilizar a los medios institucionales, organismos comunitarios, poderes públicos y población en general.

VISIÓN: creemos en las personas, en su inclusión en todos los ámbitos de la sociedad a través de la generación de contextos respetuosos, amables, bien tratantes, donde se da espacio a la creatividad y el talento para el desarrollo y crecimiento de todos y todas como personas dignas, importantes y únicas.

VALORES: ayuda mutua, trabajo cooperativo, igualdad respetando las diferencias que nos hacen únicos, libertad de elección, bajo la máxima de la aceptación de las individualidades.

PASIÓN y compromiso

EQUILIBRIO, conocernos para saber elegir

TALENTO, sabemos que todos/as podemos aprender y desarrollar capacidades para alcanzar metas

AMOR INCONDICIONAL con aceptación de las dificultades y trabajo para cambiar aquello que nos puede hacer sentir satisfechos

LIBERTAD para elegir

EQUIDAD para cada uno según sus necesidades

SOLIDARIDAD juntos podemos crear, desarrollarnos y crecer

Entendemos las relaciones basadas en los **BUENOS TRATOS** como instrumento básico de nuestra sociedad y con poder transformador y reparador



COMUNICACIÓN Y REDES SOCIALES



PETALES
ESPAÑA

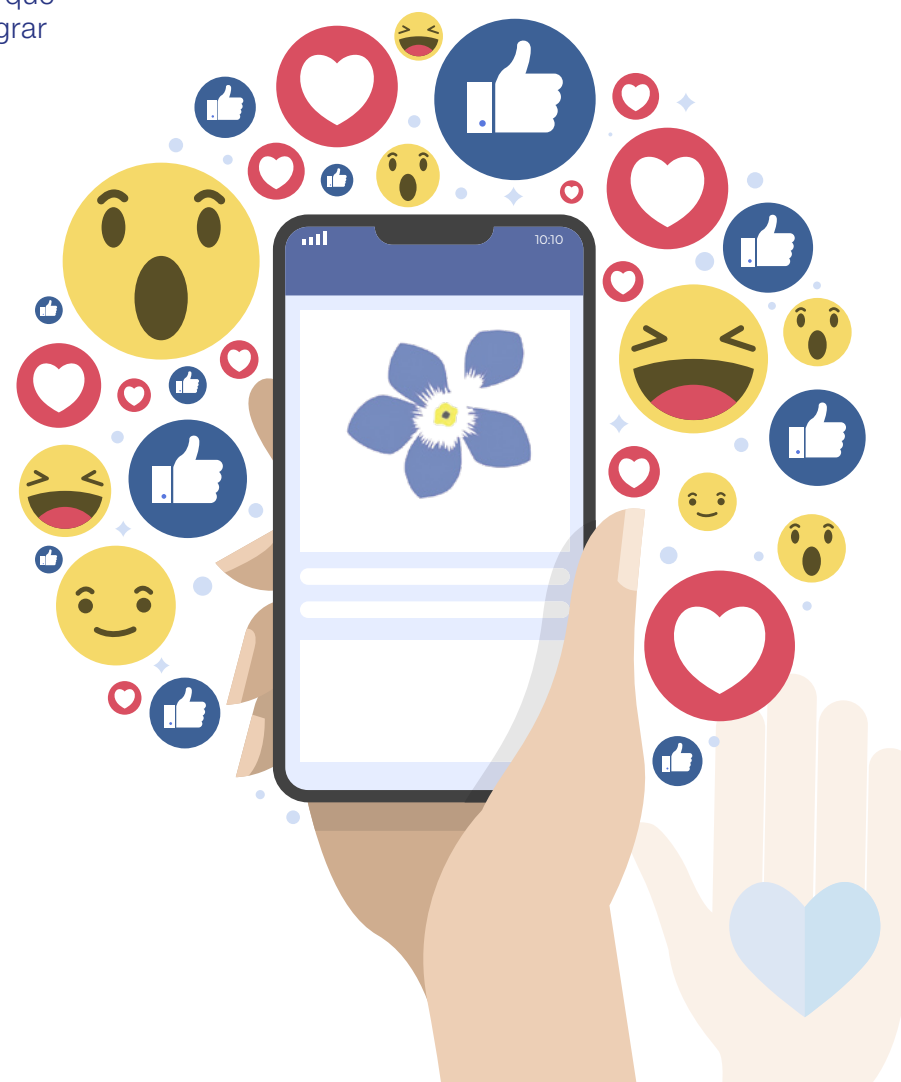
Comprendemos el poder de la palabra y también de la imagen, la inmediatez de la noticia, la rapidez con la que los contenidos son asimilados y, sobre todo, la necesidad de que nuestros mensajes lleguen a la sociedad. Para ser comprendidos y para llegar a lograr que nuestras necesidades sean atendidas.

Un aumento de presencia en Redes Sociales Total de seguidores 8.469

Nuestros datos en Redes

-  **Página WEB:** www.petales.es
-  **FACEBOOK:** Más de 2.000 seguidores y más de 1.900 “me gusta”
Incremento del 78% de Likes de la pagina
-  **Twitter:** 847 seguidores, 4.200 impresiones
Incremento del 86% de seguidores
-  **Linkedin:** 807 seguidores
-  **Youtube:** 236 suscriptores
Incremento del 45% de suscriptores
-  **Instagram:** 498 seguidores

Publicaciones: una media de 10 noticias/eventos (actividades por mes en las 3 redes dependiendo del interés y adecuación a cada una)



COMUNICACIÓN Y REDES SOCIALES



Chat Regionales

Para comunicar eventos por zonas geográficas (reuniones de padres, conferencias, talleres, ocio, etc.) Ejemplo: Chat Zona Centro, Chat Andalucía, Chat zona Norte,... etc.

Chat Noticias

Con las reseñas de noticias, trabajos clínicos, difusión de Congresos, Jornadas, y en general todo lo relacionado con temas de Apego, Salud Mental, Educación, Infancia y Adolescencia, Discapacidad..., y las actualizaciones de publicaciones relacionadas.



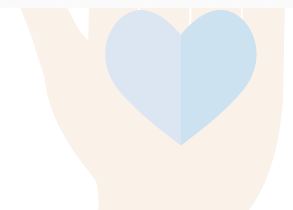
Chat Desahogo



Creado para compartir experiencias entre los padres, ayuda mutua, consultas, recomendaciones, bibliográficas, etc. Un espacio donde los padres pueden encontrarse acogidos y comprendidos en cualquier momento del día y ante cualquier problema o consulta que pueda surgir. Un auténtico punto de encuentro.

Campañas en Redes Sociales Internas (Chats) y externas FACEBOOK, TWITTER, LINKEDIN

Participación de socios en consecución de recaudación de fondos (ejemplo campaña para “Contigo 50 y más”) con la creación de post específicos, optimización de la comunicación de eventos y convocatorias.



LA OPORTUNIDAD DE CREAR IMAGEN



Presencia en Medios: Prensa, radio



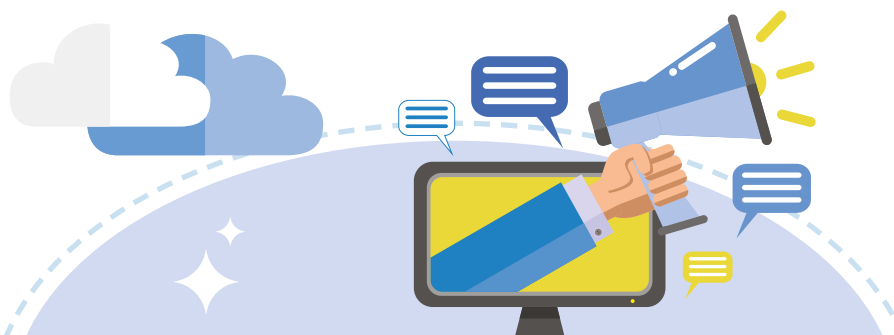
23 de Junio presencia en el programa de radio “Dirigir en Femenino” de **Plus Radio Online** que cuenta con frecuencias en la Comunidad de Madrid, emite desde Madrid 108.0, El Casar 107.5 (GU) y Brea de Tajo 107.1, con **Gema Piñeiro** los sábados de 16 a 18h. Allí tuvimos ocasión de charlar padres e hijos de los trastornos afectivos desde distintas perspectivas: psicológicas, educativas, etc. Una charla en familia para llegar a miles de hogares.



el Periódico
Extremadura

6 de junio. Adopción y discapacidades invisibilizadas . El maltrato o abuso físico o emocional en la infancia deja su impronta a lo largo de la vida.

Es el título del artículo firmado por Juan Antonio Pavón, como vicepresidente de Petales, en El Periódico de Extremadura sobre la realidad silenciada de las consecuencias de la adversidad temprana, de cómo el maltrato o abuso físico o emocional en la infancia deja su impronta a lo largo de la vida, de distintos aspectos y necesidades de la post-adopción, necesidades de reconocimiento de discapacidad, etc. *“Defendemos que la única discapacidad realmente peligrosa está en el cerebro de quienes creen que ser diferentes es ser menos”*





NUESTRO BLOG CONSTRUYENDO MENTES

“Artículos que nos ayuden a ir enfocando mejor nuestra propia vida, como padres y madres atribulados, y por otro lado que eso repercuta en nuestras hijas e hijos, de una manera eficaz y esperanzadora”. José Ignacio Díaz Carvajal. Con una mirada positiva y constructiva desde 2018:

La importancia de estar de lado de nuestros hijos, que no sientan que están solos frente a la sociedad y el rechazo de los otros, hacernos comprender que debemos apostar por ellos en cualquier situación y circunstancia.

Aprovechar el sobreesfuerzo y el agotamiento, el soportar en el día a día los comportamientos disruptivos, contradictorios o inadecuados para ser más fuertes y saber devolver respuestas adecuadas que fortalezcan el vínculo. Asumir que tenemos que cuidarnos. Comprender y tratar el trauma que afecta también a las familias.

Consejos de un experto y padre. La mejor manera de hacernos entender y de entendernos a nosotros mismos. José Ignacio ha sabido establecer un diálogo con todos.



NUESTRO MENSAJE DIRECTAMENTE A FAMILIAS Y PROFESIONALES



PETALES ESPAÑA

Responder a las preguntas que nos hacemos las familias y también exponer ante distintas audiencias con nuestra experiencia. Folletos dirigidos a ambos públicos, materiales para charlas y ponencia

ADVERSIDAD TEMPRANA

¿QUÉ ES?

Cualquier situación adversa anterior al nacimiento, durante la gestación o durante la infancia, sobre todo durante los primeros años de vida, siendo el maltrato infantil "un factor ambiental adverso, capaz de trastocar el proceso del neurodesarrollo y condicionar la maduración cerebral del menor, desembocando en unos déficits cognitivos persistentes incluso en la vida adulta".

A. Antón-Villalón, M. Muñoz-Mateos. Psicología del Desarrollo (2017) 8: 48

ALGUNOS FACTORES DE RIESGO DE MALTRATO SEGÚN LA OMS

FIGURAS DE APEGO

- Dificultades para crear vínculos afectivos con el bebé
- No cuidar al niño
- Maltrato infantil en los cuidadores
- Desconocimiento sobre el desarrollo infantil
- Consumo de alcohol o drogas, especialmente en la gestación
- Actividades delictivas
- Dificultades económicas

GRUPO FAMILIAR

- Problemas físicos, mentales o del desarrollo en la familia
- Rigidez familiar o violencia entre otros miembros
- Asilamiento de la familia o falta de apoyo
- Sin apoyo de la familia extensa para la crianza

TRASTORNO DE APEGO

Los malos tratos tempranos interfieren las fases del neurodesarrollo desde el periodo fetal al de adulto: hacen que se pierdan muy rápidamente neuronas (neocórtex gris), provocan disminución de la sustancia blanca, y alteraciones del proceso natural de " poda neuronal" que se da especialmente en el periodo de la adolescencia, causa posible de la desaparición de neuronas aptas o de que se mantengan neuronas que deberían ser "podadas".

ALGUNOS SÍNTOMAS

- No demandan afecto o lo demandan excesivamente,
- No establecen relaciones duraderas ni con iguales ni con adultos
- No aceptan normas o límites
- Falsa autonomía, no piden ni aceptan ayuda
- Intimidabilidad, hiperactividad y falta de atención
- Altamente manipulador, mentiras frecuentes
- No responde a premios ni castigos
- Baja autoestima

ALTERACIONES

- ▲ Áreas de memoria y atención
- ▲ Lenguaje
- ▲ Capacidad viso-espacial
- ▲ Regulación emocional
- ▲ Dificultades en la cognición social, el desarrollo intelectual y en las funciones ejecutivas

TRASTORNO DE APEGO

ALGUNOS SÍNTOMAS

- No demandan afecto o lo demandan excesivamente,
- No establecen relaciones duraderas ni con iguales ni con adultos
- No aceptan normas o límites
- Falsa autonomía, no piden ni aceptan ayuda
- Intimidabilidad, hiperactividad y falta de atención
- Altamente manipulador, mentiras frecuentes
- No responde a premios ni castigos
- Baja autoestima

ALTERACIONES

- ▲ Sintomatología ansiosa, depresiva y posttraumática
- ▲ Problemas de conducta, agresión, se relacionan con fallos en la capacidad de regulación emocional
- ▲ Problemas de adaptación al entorno escolar
- ▲ Problemas de interacción social
- ▲ Problemas de empatía, emociones negativas, etc

ADVERSIDAD TEMPRANA

¿QUÉ ES?

Cualquier situación adversa anterior al nacimiento, durante la gestación o durante la infancia, sobre todo durante los primeros años de vida, siendo el maltrato infantil "un factor ambiental adverso, capaz de trastocar el proceso del neurodesarrollo y condicionar la maduración cerebral del menor, desembocando en unos déficits cognitivos persistentes incluso en la vida adulta".

A. Antón-Villalón, M. Muñoz-Mateos. Psicología del Desarrollo (2017) 8: 48

ALGUNOS FACTORES DE RIESGO DE MALTRATO SEGÚN LA OMS

FIGURAS DE APEGO

- Dificultades para crear vínculos afectivos con el bebé
- No cuidar al niño
- Maltrato infantil en los cuidadores
- Desconocimiento sobre el desarrollo infantil
- Consumo de alcohol o drogas, especialmente en la gestación
- Actividades delictivas
- Dificultades económicas

GRUPO FAMILIAR

- Problemas físicos, mentales o del desarrollo en la familia
- Rigidez familiar o violencia entre otros miembros
- Asilamiento de la familia o falta de apoyo
- Sin apoyo de la familia extensa para la crianza

ABANDONO - TRAUMA

¿QUÉ ES?

Es una situación potencial de **ADVERSIDAD TEMPRANA**. No se da sólo en los procesos de adopción (donde es obvia). Puede estar causada por algo que ocurrió durante la infancia y que incluso puede pasar desapercibida: dejar el cuidado del niño a terceras personas, desatender de sus necesidades, ausencia prolongada o permanente muerte del padre o madre, institucionalización, ingreso hospitalario (padres, hermanos...), estancia en prisión, etc.

EL TRASTORNO DE APEGO

¿QUÉ ES?

Dificultad severa de una persona para crear o mantener relaciones emocionales con los padres o cuidadores, consecuencia de haber sufrido cualquier tipo de **ADVERSIDAD TEMPRANA**.

¿Cómo se manifiesta?

Pueden continuamente o puntual el amor de sus cuidadores o figuras de apego. Exigen atención monopolizadora mediante contacto físico o lo rechazan si hay desamor dentro o perciben hostilidad. Pueden manifestar anomalías sutiles con miradas, conductas de evitación. Pueden exhibir conductas punitivas con violencia verbal o física.

ABANDONO - TRAUMA

¿QUÉ ES?

Es una situación potencial de **ADVERSIDAD TEMPRANA**. No se da sólo en los procesos de adopción (donde es obvia). Puede estar causada por algo que ocurrió durante la infancia y que incluso puede pasar desapercibida: dejar el cuidado del niño a terceras personas, desatender de sus necesidades, ausencia prolongada o permanente muerte del padre o madre, institucionalización, ingreso hospitalario (padres, hermanos...), estancia en prisión, etc.

EL TRASTORNO DE APEGO

¿QUÉ ES?

Dificultad severa de una persona para crear o mantener relaciones emocionales con los padres o cuidadores, consecuencia de haber sufrido cualquier tipo de **ADVERSIDAD TEMPRANA**.

¿Cómo se manifiesta?

Pueden continuamente o puntual el amor de sus cuidadores o figuras de apego. Exigen atención monopolizadora mediante contacto físico o lo rechazan si hay desamor dentro o perciben hostilidad. Pueden manifestar anomalías sutiles con miradas, conductas de evitación. Pueden exhibir conductas punitivas con violencia verbal o física.

ABANDONO - TRAUMA

¿QUÉ ES?

Es una situación potencial de **ADVERSIDAD TEMPRANA**. No se da sólo en los procesos de adopción (donde es obvia). Puede estar causada por algo que ocurrió durante la infancia y que incluso puede pasar desapercibida: dejar el cuidado del niño a terceras personas, desatender de sus necesidades, ausencia prolongada o permanente muerte del padre o madre, institucionalización, ingreso hospitalario (padres, hermanos...), estancia en prisión, etc.

Somos una asociación formada por padres, madres, cuidadores y familiares de niños y jóvenes afectados por **TRASTORNO DE APEGO**. Tenemos delegaciones en distintas Comunidades Autónomas y pertenecemos a una red internacional

Ofrecemos atención, apoyo y ayuda a las personas que de una u otra manera sufren este trastorno o sus consecuencias

Trabajamos para dar a conocer este trastorno a toda la sociedad, en especial a los colectivos profesionales implicados y las instituciones públicas y privadas (en los ámbitos de la Salud, Educación, Justicia... etc). Nuestro objetivo es promover el estudio y la investigación y profundizar en el conocimiento del Trastorno de Apego.

Delegación

Ponte en contacto con nosotros
petales.espana@petales.org
Tel: 34 + 687 627 116

f @PetalesEsp t Petales_Esp i @petalesespana

WWW.PETALES.ES

ADVERSIDAD TEMPRANA

NO PODEMOS CAMBIAR SU PASADO PERO SÍ SU FUTURO

CONOCE EL TRASTORNO DE APEGO



PETALES EN LAS INSTITUCIONES



Mesa de Trabajo de Salud

Continuamos con nuestro trabajo para promover PROTOCOLOS de diagnóstico y tratamiento del TAR (TRASTORNO DE APEGO REACTIVO) y TEAF (TRASTORNOS DEL ESPECTRO ALCOHOLICO FETAL) con la **Consejería de Salud de la Comunidad de Madrid (CAM)**.



Con la Fiscalía de Menores

27 de febrero de 2019

D. José Javier Huete Nogueras, Fiscal de Sala Coordinador de Menores, de la Fiscalía General del Estado por recibirnos, por el tiempo dedicado, por su interés y empatía por nuestros chicos y familias y por el apoyo que nos ha ofrecido para dar difusión de la problemática que vivimos muchas familias, en las diferentes áreas del ámbito judicial.



En el Parlamento de la CAM, Asamblea de Madrid. 20 de marzo, 2019



Asamblea
de Madrid

Inmaculada Fernández, socia de PETALES ESPAÑA, en representación de 13 **asociaciones y fundaciones**, expuso los retos a los que un gran número de familias adoptantes, de acogida y biológicas, se enfrentan durante la crianza, desarrollo madurativo y educación de niños y niñas que han sufrido adversidad temprana
<http://petales.es/petales-espana-ya-adversidad-temprana-en-la-infancia-en-la-asamblea-de-madrid/>.



PARTICIPACIÓN EN FOROS PROFESIONALES Y OTRAS INSTITUCIONES PÚBLICAS Y PRIVADAS



9 de septiembre se ha celebrado el **Acto conmemorativo del Día Mundial del TEAF o trastorno del espectro alcohólico fetal** en la sede del Ministerio de Sanidad, Madrid. Con este acto, organizado por **CEAT**, las 13 asociaciones, que representamos y damos voz a **cerca de 15.000 familias, 950 profesionales y 10.000 seguidores**, nos hemos unido con un objetivo común: informar a la sociedad del **riesgo de consumir alcohol durante el embarazo** y concienciar sobre las necesidades de los niños, adolescentes y jóvenes que sufren las consecuencias de la exposición prenatal al alcohol.
<http://petales.es/acto-conmemorativo-del-dia-mundial-del-teaf-en-la-sede-del-ministerio-de-sanidad-madrid/>

8 y 9 de marzo. PETALES ha participado en **la Jornada sobre Los retos de la Adversidad Temprana. El Apego visto desde dentro. Salamanca, Casa Escuela Santiago Uno**. Dirigida a padres, familiares, profesionales de la Educación, Servicios sociales, Protección de la Infancia, o personal que tenga relación, contacto o vínculos con menores que hayan sufrido adversidad temprana en la infancia, adopción, acogimiento, etc.
<http://petales.es/los-retos-de-la-adversidad-temprana-el-apego-visto-desde-dentro/>



PARTICIPACIÓN EN FOROS PROFESIONALES Y OTRAS INSTITUCIONES PÚBLICAS Y PRIVADAS



El 28 y 29 de octubre tuvieron lugar las **II Jornadas de actualización en Psicopatología del Vínculo. Hospital Infantil Universitario Niño Jesús de Madrid.** En estas jornadas, dirigidas a Profesionales de la Consejería de Sanidad y en especial a los de la Salud Mental, PETALES ha estado presente a través del socio Juan Vicente Sánchez miembro también de la Mesa de Salud de la Consejería de Sanidad de la CAM.

<http://petales.es/petales-en-la-ii-jornada-de-actualizacion-en-psicopatologia-del-vinculo/>



Los días 7 y 8 de noviembre se celebraron **las XV Jornadas de la International Attachment Network (IAN-ESPAÑA).**

Un nuevo foro donde PETALES ha participado con un punto de vista sobre el Trastorno de Apego que sólo pueden aportar las vivencias en primera persona. Vivencias de más de 200 familias de esta Asociación que sufren la lacra de las dolencias neurobiológicas y psiquiátricas de la Adversidad Temprana de nuestros hijos. **Úrsula Martínez** en representación de PETALES participó en la Mesa Redonda Apoyo a las familias: Intervenciones para promover la seguridad en el apego.

<http://petales.es/petales-en-las-xv-jornadas-de-la-international-attachement-network-ian-espana/>



20 de noviembre **La V Jornada de Formación en la Casa Escuela Santiago**

Uno un apacible e intenso día en familia (una familia un poco más grande y diversa de lo habitual) que ha encontrado una excusa para celebrar algo. En realidad ese día, sobre todo, se estaba celebrando el placer de estar juntos, algo que solo puede ocurrir porque Santiago Uno es más que una Residencia, una Comunidad Terapéutica, una Escuela de Segundas Oportunidades o más que un Centro de Formación Profesional, es una de las siete viviendas Hogar donde conviven niños y jóvenes que reciben un apoyo especial, terapéutico, educativo y humano. Un día en Santiago Uno para repasar los **derechos de la infancia** y reflexionar sobre ellos, tal vez para comprometernos y trabajar para que un día sean respetados.

PARTICIPACIÓN Y COLABORACIÓN EN ESTUDIOS, CONFERENCIAS Y OTRAS ACTIVIDADES



Universidad de Málaga (UMA)

PETALES España promueve la realización de una investigación sobre Apego y Rendimiento escolar en alumnos adoptados y acogidos, en colaboración con la Universidad de Málaga (UMA). Silveria Cambil Calderón, alumna de Psicología, está realizando para su Trabajo Fin de Grado (TFG-Impulso) un estudio bajo la tutoría de la Dra. Milagros Fernández Molina, sobre la vida en el instituto de los adolescentes adoptados y acogidos. Participan familias de Petales, de forma voluntaria y anónima, con hijos adoptados o acogidos, de 13 años en adelante.



UNIVERSIDAD DE MÁLAGA



Universidad Complutense, Hospital Clínico San Carlos de Madrid y Genysi 26 de marzo de 2019

PETALES participa en la XXVI Reunión Interdisciplinar Sobre Poblaciones Con Alto Riesgo De Deficiencias, y X Reunión Interdisciplinar Sobre Discapacidades/ Trastornos Del Desarrollo y Atención Temprana. “Atención Temprana: Realidades, logros y propuestas para dar respuesta a las necesidades de la Infancia”

Mesa Redonda Coordinada por la Dra. Concepción Gómez Esteban. Profesora Titular de la UCM y Presidenta de APREM. Compuesta por: Agustín Matía Amor, presidente del GT de Atención Temprana del CERMI. Director Gerente de Down España, Ramona Pozuelo Verdasco. Vicepresidenta APREM, César García Mojón Portavoz de la Plataforma por la Atención Temprana y los Derechos de la Infancia (PATDI), Mar Marín Responsable Área Infancia en Grupo AMÁS y **Úrsula Martínez, Vicepresidenta de PETALES España.**

PARTICIPACIÓN Y COLABORACIÓN EN ESTUDIOS, CONFERENCIAS Y OTRAS ACTIVIDADES

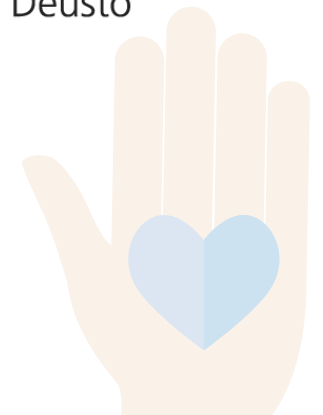


ITEDEPREVEN: Grupo de Investigación de la Universidad Complutense de Madrid

Desde ITEDEPREVEN Intervención Temprana: prevención, detección e intervención en el desarrollo y sus alteraciones, solicitan la colaboración de PETALES para la investigación que están llevando a cabo sobre el proceso de adopción internacional. La finalidad del estudio es prevenir, detectar e intervenir sobre las dificultades que puedan surgir durante el proceso. Participan familias de Petales, de forma voluntaria y anónima.

Universidad de Deusto

Investigación sobre Apoyo social entre iguales en adopción internacional. TESIS DOCTORAL de María José Martín Rodríguez. PETALES España colabora, y solicita la colaboración de las familias adoptantes internacionales para que sus hijos adoptados internacionales, en las edades comprendidos **entre 12 y 18 años**, respondan al cuestionario preparado para la Tesis Doctoral **“Los apoyos sociales entre iguales, de los/las adolescentes adoptados/as internacionalmente”**.



TALLERES TERAPÉUTICOS PARA SOCIOS



Taller Vivencial sobre **DISOCIACIÓN** Madrid

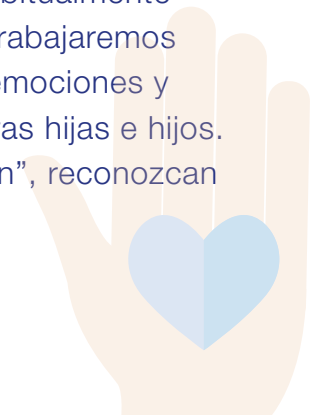
Marzo 2019. Con precios especiales para socios de PETALES para favorecer la asistencia, Anna Badía y su equipo nos enseñaron a través de nuestras propias experiencias personales cómo son los distintos tipos de Apego. Aprendimos que Disociar es un proceso de separación que puede producir cualquier persona ante una situación que emocionalmente no puede digerir. La disociación traumática, ocurrida en situaciones de adversidad, se convierte en un mecanismo automático e instintivo. Es decir, mientras las personas que hemos sido “bien tratadas” aprendemos a auto-regular las emociones, en menores adoptados o biológicos expuestos negativamente, puede ocurrir que activen este mecanismo para “desconectar” de una situación abrumadora.

ab Anna Badia
GABINETE DE
PSICOLOGÍA



Taller Práctico de **MENTALIZACIÓN** Madrid

22 y 23 de marzo. Impartido por **Ignacio Díaz Carvajal**, destinado a socios de PETALES España y/o personas y familiares que se relacionen habitualmente con jóvenes con dificultades socio-emocionales y/o de conducta. Trabajaremos varias técnicas para aprender a “**mentalizar**” (reconocer nuestras emociones y pensamientos) y poder autorregularnos en la interacción con nuestras hijas e hijos. Y a través de esa práctica ayudar a nuestros hijos a que “**mentalicen**”, reconozcan mejor lo que piensan, sienten y cómo regularse.



PROGRAMAS DE APOYO A LOS JÓVENES DE PETALES



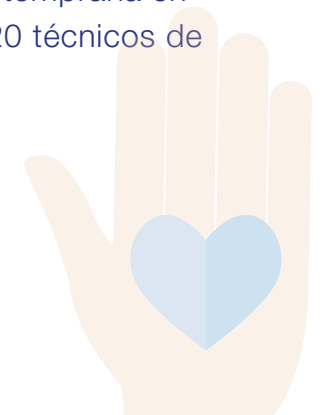
PLAN PILOTO de Incorpora Joven de “la Caixa” para PETALES para la integración socio-laboral de nuestros jóvenes durante 2019 en la Comunidad Autónoma de Madrid con la expectativa de ampliarlo al resto de comunidades donde está presente la asociación desde 2020. El objetivo es que el camino hacia el empleo sea terapéutico a través de itinerarios formativos específicos y personalizados con la duración necesaria para cada persona.

incorpora
de “la Caixa”

PLAN PILOTO PARA
PETALES MADRID



Incluyendo un Programa de Formación a Técnicos de Empleo CAM diseñado por el gabinete de Anna Badía y PETALES basado en formación específica para el proyecto de inserción socio laboral Petales – la Caixa: **La afectación neurobiológica ante el trauma en la infancia.** Acompañar a las personas que han tenido adversidad temprana en la inserción socio laboral. Impartido por Anna Badía, psicóloga, a 20 técnicos de empleo. Duración de 2 jornadas. **Mes de julio. Madrid.**



ACUERDOS Y ALIANZAS ENTRE ASOCIACIONES



Con AMAI-TLP (Asociación Trastorno Límite de Personalidad) además de otros acuerdos que favorecen y refuerzan nuestra presencia en medios e instituciones, AMAI-TLP en Madrid nos cede una sala de reuniones para realizar las reuniones mensuales de familiares y afectados con Trastorno de Apego y un despacho, semanalmente, para nuestro SERVICIO DE INFORMACIÓN Y AYUDA MUTUA.



Con CEAT, unidos frente a la Adversidad Temprana, un bloque formado por AMAI-TLP Asociación Trastorno Límite de Personalidad, SAF GROUP Asociación de familias con hijos e hijas con Síndrome Alcohólico Fetal, AFADEX Asociación de Familias Adoptantes y Acogedoras de Extremadura, AFASAF Asociación de Familias Afectadas por el Síndrome Alcohólico Fetal, AFATRAC Asociación de Familias de Afectados por Trastorno de Conducta, ASOFACAM Asociación de Familias Acogedoras de Castilla la Mancha, CAARFE Confederación de alcohólicos, adictos en rehabilitación y familiares de España, CORA Federación CORA – Coordinadora de Asociaciones de Adopción y Acogimiento. Federación de Asociaciones para mejorar las condiciones de los menores adoptados y acogidos, y de su entorno, ALBORES Fundación de Intervención a menores y adolescentes, INCLUSIVE Fundación de atención a personas en situación de dependencia y sus familias, SOCIADROGALCOHOL Sociedad Científica española de estudios sobre el alcohol, alcoholismo y otras toxicomanías, TOLERANCIA CERO Contra la adversidad temprana, VISUAL TEAF Proyectos solidarios.

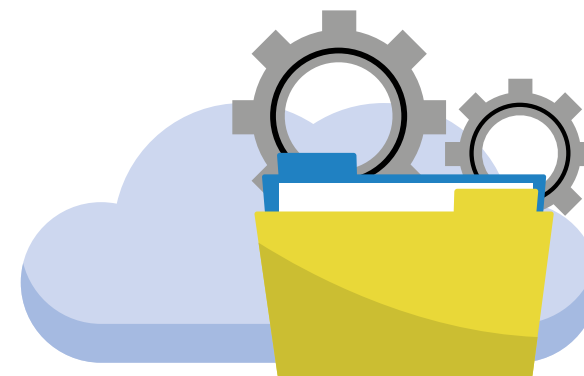


OTRAS INICIATIVAS DE Y PARA LOS SOCIOS



Puesta en marcha de Grupos de Trabajo y Apoyo la segunda mitad de 2019 ha sido el período de formación de grupos de socios de **Madrid** para aportar iniciativas en temas claves para nuestros hijos como ocio, retos educativos, laborales, etc; apoyo emocional entre familias y con ayuda de profesionales, proyectos de pisos compartidos, y organización de eventos para la asociación y otras.

Base de Datos con recursos útiles para familias que pondrá a disposición de todos los listados con información de profesionales, centros educativos, médicos o terapéuticos de toda España, con la experiencia de las familias de PETALES. Una herramienta imprescindible.



Ofertas para socios de distintos gabinetes profesionales tanto psicológicos como de otras áreas que puedan interesar a los socios, las ofertas son comunicadas a través de las redes, especialmente de la página web. <http://petales.es/ofertas-socios/>



Comprendi2



Nuestros Planes de futuro inmediato, con ayuda adjudicada en 2019 de Obra Social "la Caixa"

En PETALES consideramos que, hasta que el Trastorno de Apego sea diagnosticado y reconocido como una discapacidad, nuestros adolescentes y jóvenes están expuestos a riesgos que acentúan su vulnerabilidad. Sus conductas son incomprensibles en la mayoría de los centros educativos y son castigadas con expulsiones y otras medidas en absoluto terapéuticas que favorecen su acercamiento a grupos potencialmente delictivos. En el hogar, a menudo se producen intentos de agresión a los padres y otros familiares, huidas del domicilio y malas compañías que se aprovechan del desamparo una vez que salen de casa. Cuando llega la mayoría de edad, el problema es mucho mayor, se les denuncia y juzga como mayores y en la mayoría de los casos no se tienen en cuenta sus circunstancias especiales.



Deben ser comprendidos. Debemos comprender.



PLAN COMPRENDI2: MESA DE JUSTICIA Y SALUD MENTAL

2020. Una Jornada de trabajo, discusión y puesta en común de criterios de valoración y actuación de la justicia en los actos delictivos llevados a cabo por personas con patología psiquiátrica y orientada, en especial, a la protección de las personas que han padecido adversidad temprana y que padecen trastornos derivados de la misma, con o sin discapacidad reconocida. Dirigida a Abogados, Fiscales y cuerpos de seguridad: Policía Nacional, Guardia Civil, Policía Local; Personal de los servicios de emergencias 112, Psicólogos, Educadores Sociales, Trabajadores Sociales, Personal Técnico de centros terapéuticos y de internamiento de jóvenes con medidas judiciales, Familiares y asociaciones relacionadas en ámbitos de salud mental, Estudiantes de Derecho, criminología, medicina, psicología, etc.



PLAN COMPRENDI2: UFAM

2021. Realización de Jornadas y Talleres, sobre “VIOLENCIA FILIOPARENTAL y TRASTORNOS DE APEGO. Herramientas para facilitar el manejo de la intervención”. (Las UFAM son Unidades policiales especializadas en la lucha contra: VIOLENCIA DOMÉSTICA, VIOLENCIA DE GÉNERO y VIOLENCIA SEXUAL. Hay personal de la UFAM en todas las comisarías de la Policía Nacional.



ACTIVIDADES SOCIALES Y DE RECAUDACIÓN



V Carreras Urbanas. Málaga

17 de febrero. A beneficio de la asociación Pétales y otras, se celebró la 1ª Prueba, 200m a 3km del Circuito 2019, V Carreras Urbanas de Fuengirola, Málaga. Apadrinada por el Club atletismo Fuengirola.



PETALES en la FERIA SALUD Algete. Madrid

6 de abril. Actividad enmarcada en la Semana de la Salud y Día Mundial de la Actividad Física celebrada en Algete. Ofrecimos información de nuestra Asociación, de la Adversidad Temprana y de sus graves consecuencias



Zancadas por el Apego - 300 km en 48 h Murcia

10 de mayo. II Festival del Ultrafondo Pedestre. Objetivo: alcanzar la marca de 300 kilómetros para colaborar en la difusión de los trastornos de apego y la labor de Petales España.

“Dice un viejo proverbio africano que para educar a un niño hace falta la tribu entera, ¡ayudémosles entre todos!”
Juan Andrés Camacho (El Corredor Errante)



Puesto Solidario Navidad 2019. Madrid

Como en años anteriores, estuvimos presentes en el tradicional mercado navideño de la Plaza Mayor de Madrid colaborando con otras Asociaciones e informando sobre Adversidad Temprana y Trastornos de Apego, además vendiendo nuestras pulseras solidarias.



Cena Navidad 2019. Madrid

Una nueva oportunidad para encontrarnos, esta vez para compartir los mejores deseos al abrir un nuevo año y celebrar todo lo vivido en el año que se va. Sorteo de cestas, una cena agradable y la mejor compañía ya que también asistieron algunos de los chicos de PETALES





**PETALES
ESPAÑA**

ASOCIACIÓN DE AYUDA MUTUA.
FAMILIAS Y AFECTADOS POR LA ADVERSIDAD TEMPRANA.
TRASTORNO DE APEGO

CONTACTO

PETALES MADRID

SERVICIO DE INFORMACIÓN Y AYUDA MUTUA.
HORARIO: VIERNES LABORABLES **DE 17 A 19H**,
CALLE COSLADA N° 7 DE MADRID (SEDE DE AMAI-TLP).
CONCERTAR CITA EN TELÉFONO **687 02 77 14**

PETALES ESPAÑA

TELF: **687 62 71 16**
E-MAIL: **PETALES.ESPANA@PETALES.ORG.**

PETALES.ES